



**METHORSTHEEM 51**  
**VEENENDAAL**







# INTRO

Zoekt u een moderne en tot in de puntjes afgewerkte gezinswoning die klaar is voor een toekomstige eigenaar? Dan is deze ruime en lichte woning met heerlijke tuin en vrijstaande berging aan de Methorstheem 51 in Veenendaal wellicht uw droomwoning. Met een gebruiksoppervlakte van 111m<sup>2</sup> is er aan ruimte geen gebrek. De woning heeft een lichte, open indeling, een moderne keuken, keurig sanitair en 4 goede slaapkamers. Indien gewenst is er gemakkelijk een vijfde slaapkamer te creëren, de wanden en de deur zijn al geplaatst. Daarnaast is er een fijne tuin aanwezig waar u optimaal van de zon en het buitenleven kunt genieten. Bovendien is het huis energiezuinig dankzij de uitstekende isolatie, nieuwe technieken en de aanwezige zonnepanelen. Kortom, het is een comfortabel en compleet huis op een ideale plek.

U komt de woning binnen via de voorkant, waar in de nabije omgeving meer dan genoeg ruimte is om de auto te parkeren. Eenmaal binnen staat u in de hal, die direct een verzorgde indruk maakt. Hier vindt u de trap naar de eerste verdieping, de toiletruimte en doorgang naar de woonkamer.





# WOONKAMER

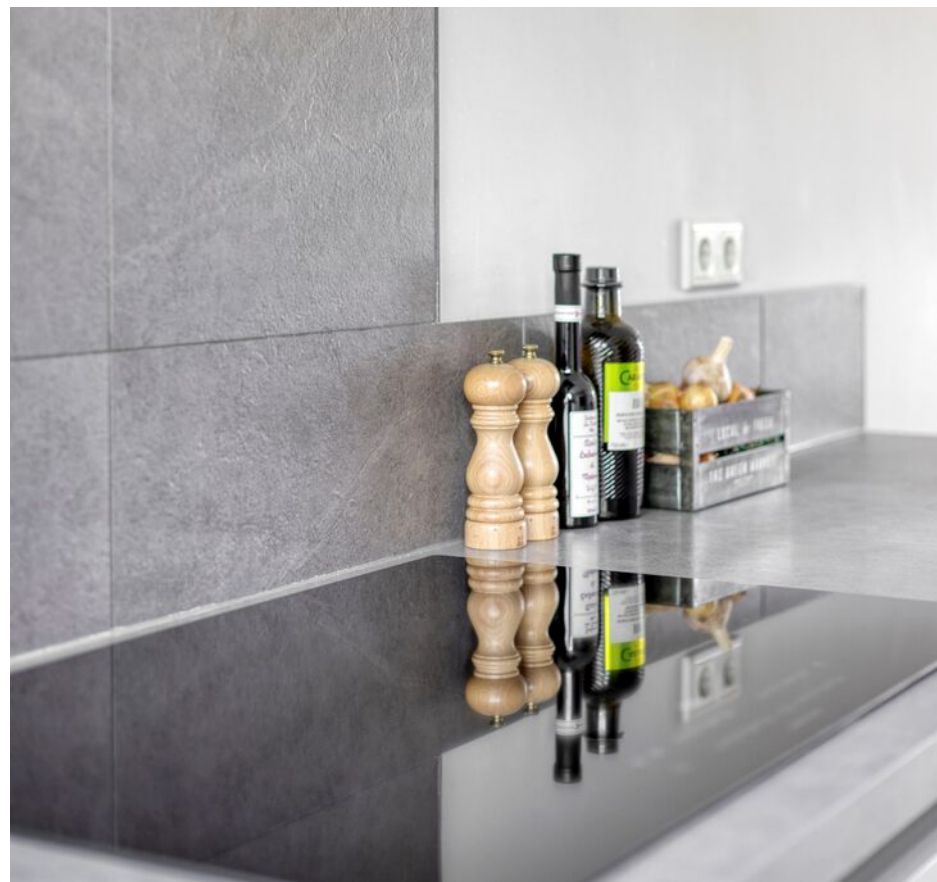
De woonkamer is de centrale plek van het huis en dat merkt u direct. Door de grote ramen en de schuifdeur naar de tuin valt er veel daglicht naar binnen. Er is meer dan genoeg plek voor een ruime zithoek waar u 's avonds kunt ontspannen, en een grote eettafel waar u gezellig met vrienden of familie kunt eten. De schuifdeur zorgt ervoor dat de tuin op zonnige dagen een verlengstuk van de woning vormt.



# KEUKEN

De open keuken ligt aan de voorzijde van de woning en is van alle gemakken voorzien. Het ontwerp is praktisch en sociaal: door de twee aanrechtbladen heeft u veel werkruimte, en aan het barretje kunnen anderen gezellig aanschuiven terwijl u kookt. De keuken beschikt over moderne hoogwaardige AEG apparatuur, zoals een inductiekookplaat, een oven, een vaatwasser en een koelkast. Er is daarnaast voldoende kastruimte voor al uw keukenspullen.







# SLAAPKAMERS

Via de trap in de hal bereikt u de eerste verdieping. De overloop verbindt de verschillende ruimtes met elkaar. Op deze etage vindt u drie slaapkamers en de badkamer. Het is een overzichtelijke verdieping waar elke vierkante meter slim is benut.

De drie slaapkamers op deze verdieping zijn aangename, lichte ruimtes. Of u nu een hoofdslaapkamer zoekt, een babykamer of een rustige plek om thuis te werken: deze kamers zijn voor verschillende doeleinden geschikt. Twee van de drie slaapkamers hebben al bedrade kabels liggen voor internet en tv. Er past met gemak een bed, een bureau en een kledingkast in, waardoor iedereen in huis zijn eigen fijne plekje heeft om zich terug te trekken.





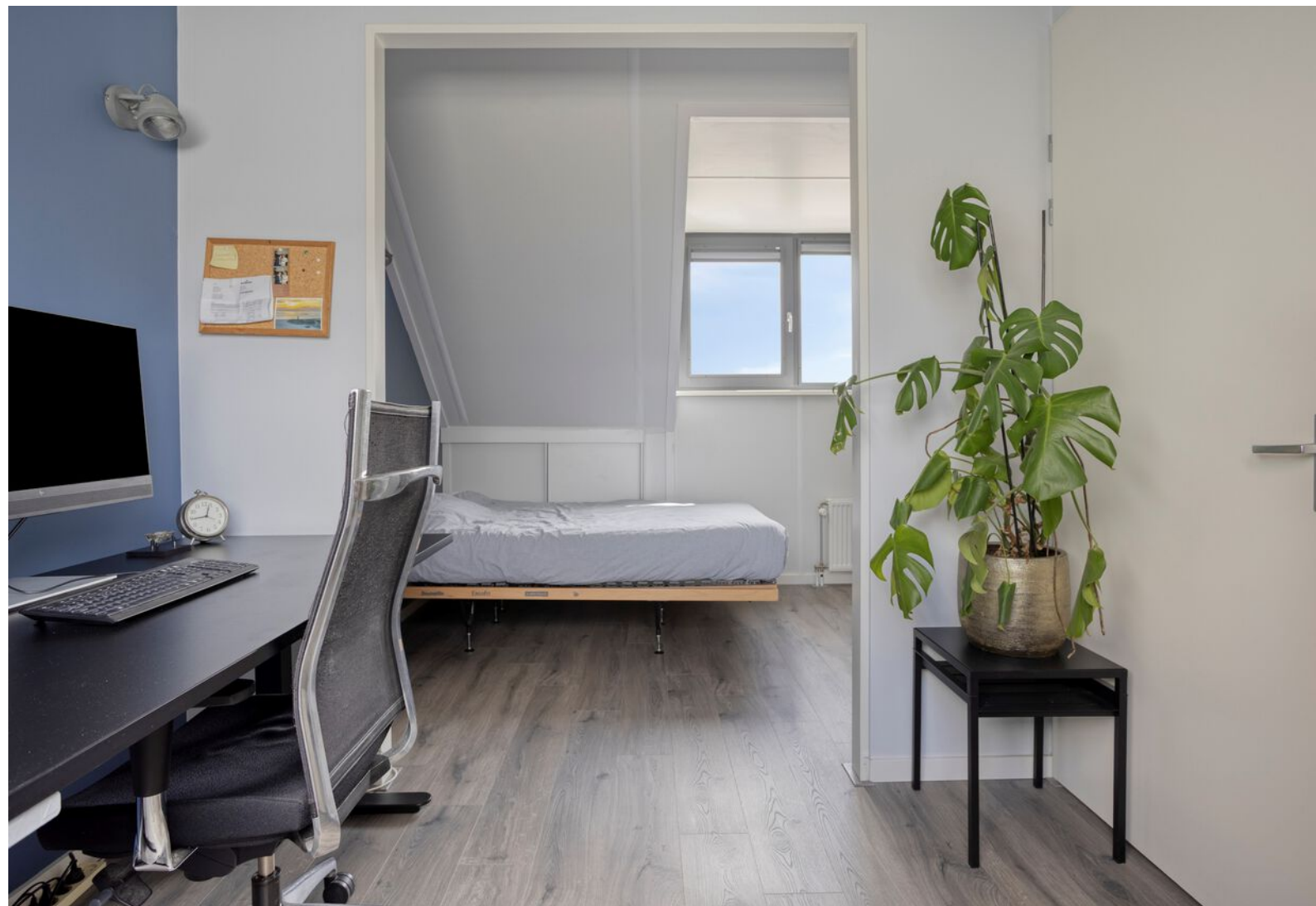
# BADKAMER

De badkamer is ruim opgezet en volledig betegeld. Alles wat u nodig heeft is aanwezig: een fijne inloopdouche, een breed wastafelmeubel met twee kranen en een tweede toilet. De badkamer is goed onderhouden en van alle gemakken voorzien.

# 2e VERDIEPING

Een vaste trap brengt u naar de tweede verdieping. Ondanks de schuine wanden is er op deze etage nog verrassend veel stahoogte en ruimte. Hier is één grote slaapkamer gerealiseerd. Deze slaapkamer kan gemakkelijk in 2 slaapkamers gesplitst worden, wat het totaal dan op vijf brengt. Op de voorzolder vindt u de aansluitingen voor de wasmachine en droger.





# TUIN

De achtertuin is een heerlijke plek om buiten te zijn zonder dat u elk weekend uren in de tuin hoeft te werken. Het is grotendeels bestraat, maar er is ook ruimte voor groen. Er is plek genoeg voor een mooie loungeset of een grote tuintafel. Achterin de tuin staat een vrijstaande berging voor de fietsen en er is een praktische achterom, zodat u makkelijk de tuin in en uit kunt. In augustus 2024 zijn alle buitenkozijnen, deuren en de schuifpui geschilderd.



# BEGANE GROND



Aan de plattegronden kunnen geen rechten worden ontleend  
© Zibber [www.zibber.nl](http://www.zibber.nl)

## KENMERKEN

### Oppervlakten en inhoud

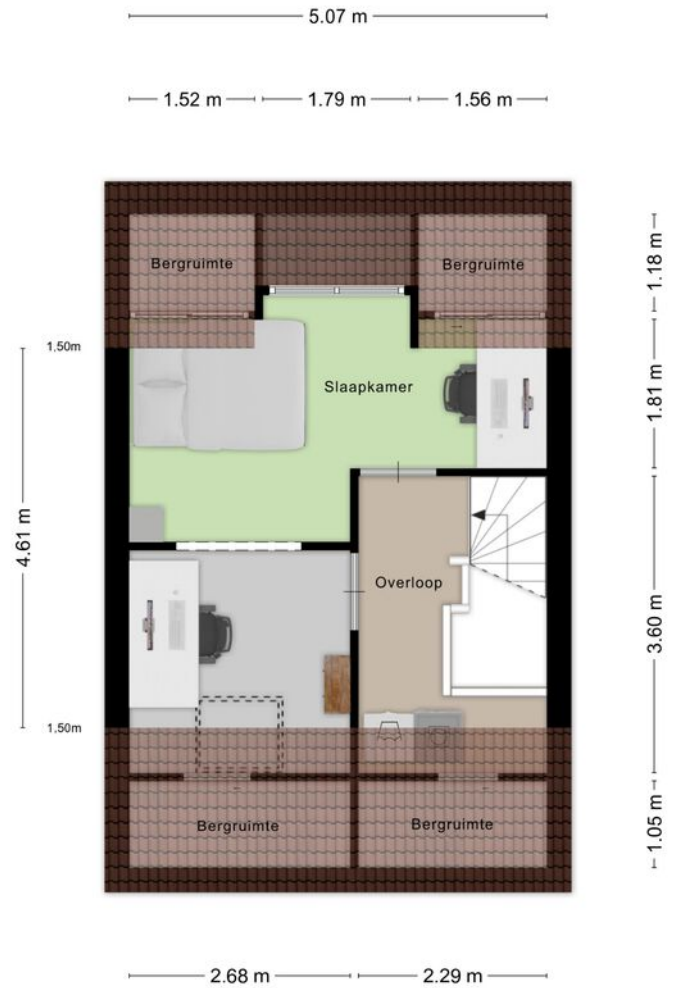
Gebruikersoppervlak wonen	111 m <sup>2</sup>
Externe bergruimte	6 m <sup>2</sup>
Inhoud woning	394 m <sup>3</sup>
Perceeloppervlakte	106 m <sup>2</sup>

## 1e VERDIEPING



Aan de plattegronden kunnen geen rechten worden ontleend  
© Zibber www.zibber.nl

## 2e VERDIEPING



Aan de plattegronden kunnen geen rechten worden ontleend  
© Zibber www.zibber.nl

# KENMERKEN

## Kadastrale informatie

Kadastrale gemeente

Veenendaal

Sectie

K

Perceel

7876



## ALGEMENE GEGEVENS

- Type woning: tussenwoning
- Bouwjaar: 2018
- Aantal kamers: 5
- Aantal slaapkamers: 4 (5de slaapkamer mogelijk)
- Aantal badkamers: 1
- Parkeerruimte: in de directe omgeving aanwezig
- Aanwezig: aanbouw, dakkapel en vrijstaande berging
- Ligging tuin: oost
- Tuin bereik: via een achterom

## TECHNISCHE GEGEVENS

- Warmwatervoorziening: stadsverwarming
- Verwarmvoorziening: stadsverwarming
- Vloerverwarming en koeling: aanwezig
- Zonnepanelen: aanwezig
- Voorzieningen: buitenzonwering aanwezig
- Mechanische ventilatie: aanwezig inclusief co2 meter
- Isolatie: dak/spouw/vloer (volledig geïsoleerd)
- Dubbel glas: geheel
- Glasvezel kabel aanwezig
- Kozijnen: hout

# ONZE ADVISEURS



**WISTIK**  
ZONNENBERG  
Register Makelaar/Taxateur  
Eigenaar



**JORDY**  
VAN KREEEL  
Makelaar Wonen



**JIMMY**  
SPELBOSS  
Erkend Hypotheekadviseur  
bij Velthuyse & Mulder

## ZONNENBERG MAKELAARDIJ

### Kantoor Veenendaal

☎ 0318 - 55 96 00  
📍 Kerkewijk 108  
3904 JG Veenendaal

### Kantoor Rhenen





☎ 0317 - 22 80 18  
📍 Frederik van de Paltshof 12  
3911 LB Rhenen

### Kantoor Ede-Wageningen

☎ 0318 - 79 60 05  
📍 Stationsweg 94 B  
6711 PW Ede

🏠 Maandag t/m vrijdag 09.00 - 12.30 & 13.30 - 17.30 uur.  
Kantoor Ede-Wageningen op afspraak geopend  
Buiten onze kantooortijden kunt u in overleg uiteraard een  
afspraak maken.

Volg ons op:

    / zonnenbergmakelaardij  
🌐 [www.zonnenbergmakelaardij.nl](http://www.zonnenbergmakelaardij.nl)  
✉ [info@zonnenbergmakelaardij.nl](mailto:info@zonnenbergmakelaardij.nl)

Aan de samenstelling van deze brochure is maximale zorg besteed. Aan onvolkomenheden in de brochure, zoals foto's, teksten, vermelde gegevens en tekeningen kunnen geen rechten en aanspraken worden ontleend. Gehele of gedeeltelijke overname van deze publicatie of herpublicering van gegevens daaruit is niet toegestaan.

